

NOWOŚĆ!

LUSTERKA ZEWNĘTRZNE

SRL_{INE}

Selected Replacement Line

Lusterka zewnętrzne SRL_{INE} produkowane są w wysoce wyspecjalizowanej fabryce posiadającej certyfikat ISO 9001, bazującej na 40 latach doświadczenia i rozwoju w wytwarzaniu lusterek samochodowych.

Nr Polcar
32C1518S



Nr Polcar
9556516S

Asortyment lusterek SRL_{INE} dostępny jest w katalogu eCar w zakładce [Nadwozie i części powiązane] -> Lusterka i ich części -> Lusterka zewnętrzne i ich części -> Lusterko zewnętrzne oraz w katalogu internetowym pod adresem <https://catalog.polcar.com/>

WYSPECJALIZOWANA FABRYKA – 40 LAT DOŚWIADCZENIA

NOWOŚĆ!

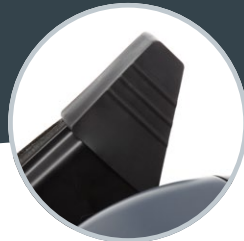
LUSTERKA ZEWNĘTRZNE

SRL^{INE}

Selected Replacement Line

Oferowane lusterka charakteryzuje:

- trwała i stabilna konstrukcja korpusu oraz wyjątkowo mocny uchwyt wkładu lusterka zapobiegający wibracjom lusterka,
- precyzyjne odwzorowanie elementów mocujących i kształtu mocowania zapewniające idealne dopasowanie do nadwozia pojazdu,
- zastosowanie wysokiej jakości farby gruntującej i struktury obudowy umożliwiające uzyskanie finalnego efektu zgodnego z produktem oryginalnym,
- indywidualnie zaprojektowane opakowanie chroniące przed przemieszczeniem i uszkodzeniami (dodatkowe wypełniacze i ochraniacze wystających elementów).



Lusterka poddawane są testom sprawdzającym m.in.

- odporność na uderzenia, stabilność mocowania wkładu lusterka,
- odporność na wibracje,
- liczbę cykli życia produktu (mechanizmu składania i ustawiania elektrycznego wkładu lusterka),
- odporność na sól i korozję,
- poprawność odbicia wiązek światła,
- odporność na zmiany temperatury i wilgotności.

TRWAŁOŚĆ, STABILNOŚĆ I PRECYZJA POTWIERDZONE TESTAMI